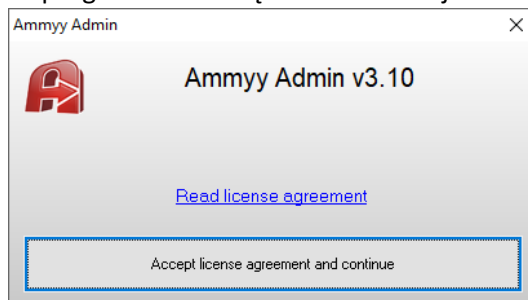


# Kaip leisti nuotolinį prisijungimą prie jūsų kompiuterio per Ammy

1. Žingsnis atsisiųsti programą (Chrome bei Firefox naršyklės atsisiųsti neleis, naudojame Internet Explorer arba Edge). Naršyklėje einame šiuo adresu: [www.ammy.com](http://www.ammy.com) ir spaudžiame mygtuką „Download latest version of Ammy Admin“;

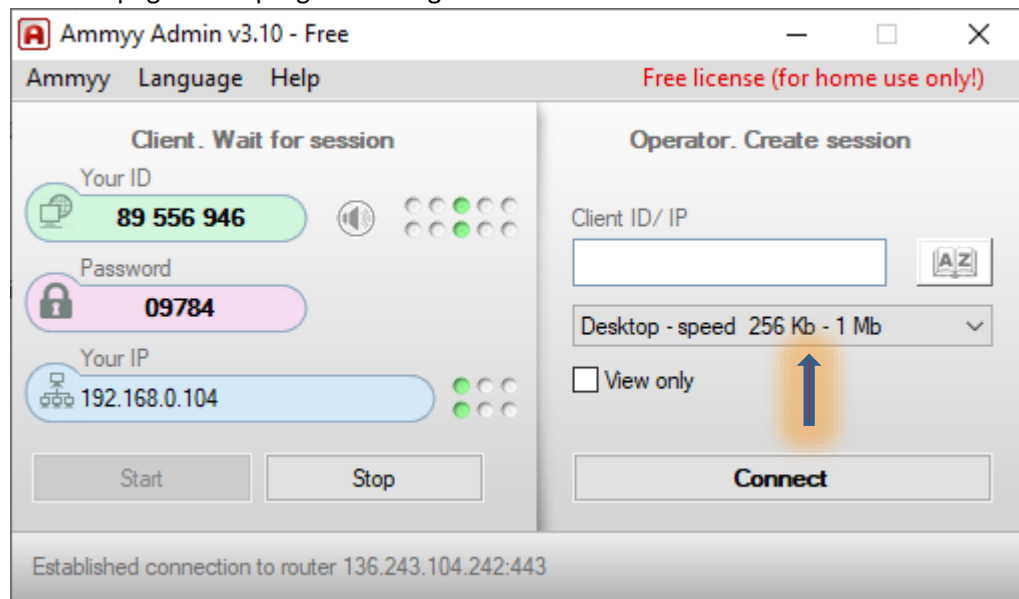
The screenshot shows the Ammy Admin website. The main heading is "Zero-Config Remote Desktop Software Ammy Admin. The easiest way to establish remote desktop connection." Below this, there is a "Download latest version of Ammy Admin" button. To the right, there is an "Ammy News" section with a list of release dates: 03/12/2019, 01/22/2019, 08/18/2018, and 07/05/2017. Below the news, there are three columns: "System Administration", "Remote office", and "On-line presentations/distance education", each with an illustration and a brief description of the software's capabilities in that area.

2. Atsiųstą programą reikia paleisti. Ją paleidus, iššoksta perspėjimas: „Ar norite leisti programai vykdyti kompiuterio pakeitimus?“, atsakome „Taip“. Tada pasirodys langas, kuriame turime sutikti su programos autorių siūloma licencija:



Spaudžiame ant mygtuko "Accept licence agreement and continue".

Atsidaro pagrindinis programos langas:



Kairėje pusėje matote laukelius „Your ID“ ir „Password“. Juos turite padiktuoti tam asmeniui, kuriam norite suteikti prisijungimą prie jūsų kompiuterio. Taip pat rodykle pažymėjau laukelį, kur galite nurodyti jūsų interneto greitį. Siūlau pasirinkti Desktop – speed > 5 Mb greitį.

Parengė O. Subačius